



Federal Way Public Schools



Resumen informativo de la Leva de reemplazo EP&O

Diciembre 2017/Enero 2018

Federal Way Public Schools: ¿Quiénes somos?



19.8%
English Language
Learners (ELL)

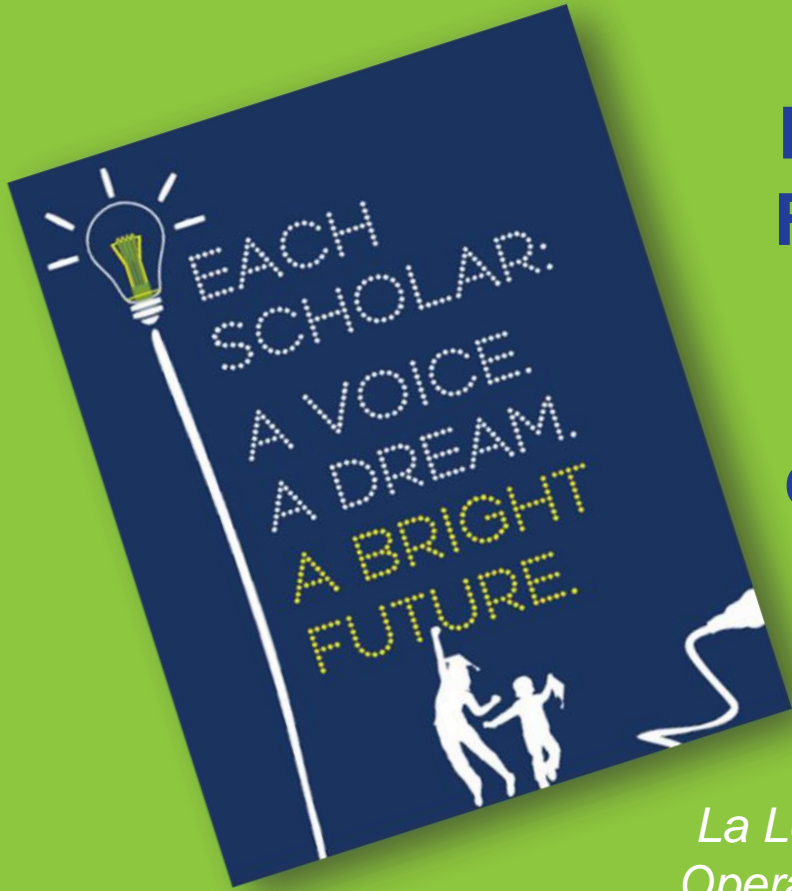
**13.9% Special
Education**

**38
Schools**

118 Languages

60.8%
Free/Reduced
Rate

23,322 Scholars



En Las Escuelas Públicas de Federal Way, tenemos un plan estratégico con cinco metas grandes y audaces que comienzan desde los primeros años y persisten hasta la graduación.

La Leva de Los Programas Educativos y de Operaciones (EP & O) apoya las cinco metas.





Los Bonos son para construcción y remodelación de escuelas.

Las Levas costean el aprendizaje que se lleva a cabo dentro de las escuelas como por ejemplo personal de profesores, enfermeras, personal de seguridad, los servicios públicos, y actividades extracurriculares.





Levies are for Learning.

- **Esta leva de reemplazo no es un nuevo impuesto.**
- **Los votantes han apoyado continuamente la Leva EP&O desde 1980.**



Levies are for Learning.

- **FWPS está pidiendo menos y los propietarios locales tendrán una reducción de impuestos significativa.**
- **Esta Leva EP&O de 4 años sustituye la leva actual que se vencerá en el 2018.**



DISMINUCIÓN SIGNIFICATIVA DE IMPUESTOS:

Los resultados de la Leva EP&O de reemplazo será una disminución de impuestos significativa – un 37% menos de la tasa actual para los propietarios locales, comenzando del año 2019 para adelante.





AHORRO PARA LOS PROPIETARIOS:

**Esta leva reduce impuestos
por \$20 millones cada año.**

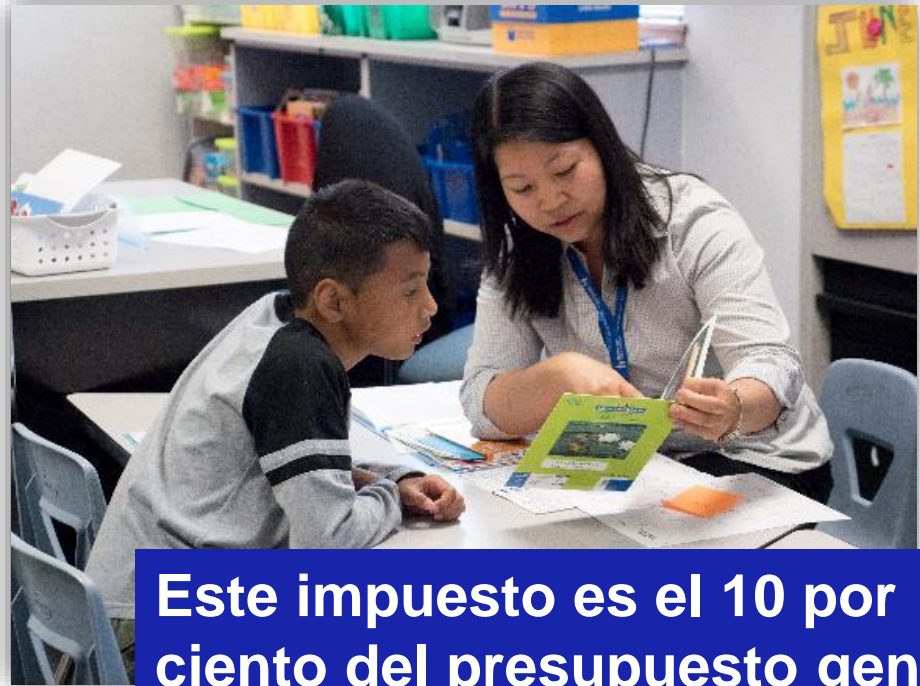
**Esto significa que el
propietario promedio pagará
\$570 menos a partir del 2019.**





¿Qué paga la leva actual de Programas Educativos y de Operaciones?

Las levas son para el aprendizaje.



Este impuesto es el 10 por ciento del presupuesto general y costea las posiciones de aproximadamente 300 empleados más allá de lo que ofrece el estado.



¿Qué paga la leva actual de Programas Educativos y de Operaciones?

Las levas son para el aprendizaje.



maestros del salón de clases



Personal de enfermería



personal de seguridad



¿Qué paga la leva actual de Programas Educativos y de Operaciones?

Las levas son para el aprendizaje.



- *Servicios de Educación Especial y Servicios a Estudiantes Aprendices del Idioma Inglés (ELL)*
- *Programas de música*
- *Atletismo y programas después de clases*



¿Qué paga la leva actual de Programas Educativos y de Operaciones?

Las levas son para el aprendizaje.

Para puestos de enfermeras en FWPS:

Fondos estatales

3.5

Fondos de la Leva EP&O

19



Para posiciones de seguridad en FWPS:

Fondos estatales

4

Fondos de la Leva EP&O

12



Pidiendo menos



Recaudación de la Leva EP&O de
FWPS por año

*Tasa estimada por cada mil
dólares del valor asignado a la
propiedad*

2018	\$53 million	\$3.58
2019	\$33 million	\$1.50
2020	\$33 million	\$1.50
2021	\$33 million	\$1.50
2022	\$33 million	\$1.50

Información importante de votación



- La Leva EP&O será presentada en la boleta de elección especial del 13 de febrero del 2018 y requiere los votos de la mayoría simple del 50% más uno para ser aprobada.
- La leva continuará proporcionando programas educativos esenciales, personal de apoyo y oportunidades equitativas para todos los estudiantes.
- Por favor recuerde votar en la elección especial del 13 de febrero del 2018.



¿Preguntas o comentarios?

¡Queremos escucharle!



Pueden Contactarnos al (253) 945-2000



Correo electrónico
comments@fwps.org



Para obtener más información, visite
nuestro sitio web en www.fwps.org



Recuerden
votar el 13 de
febrero del
2018

